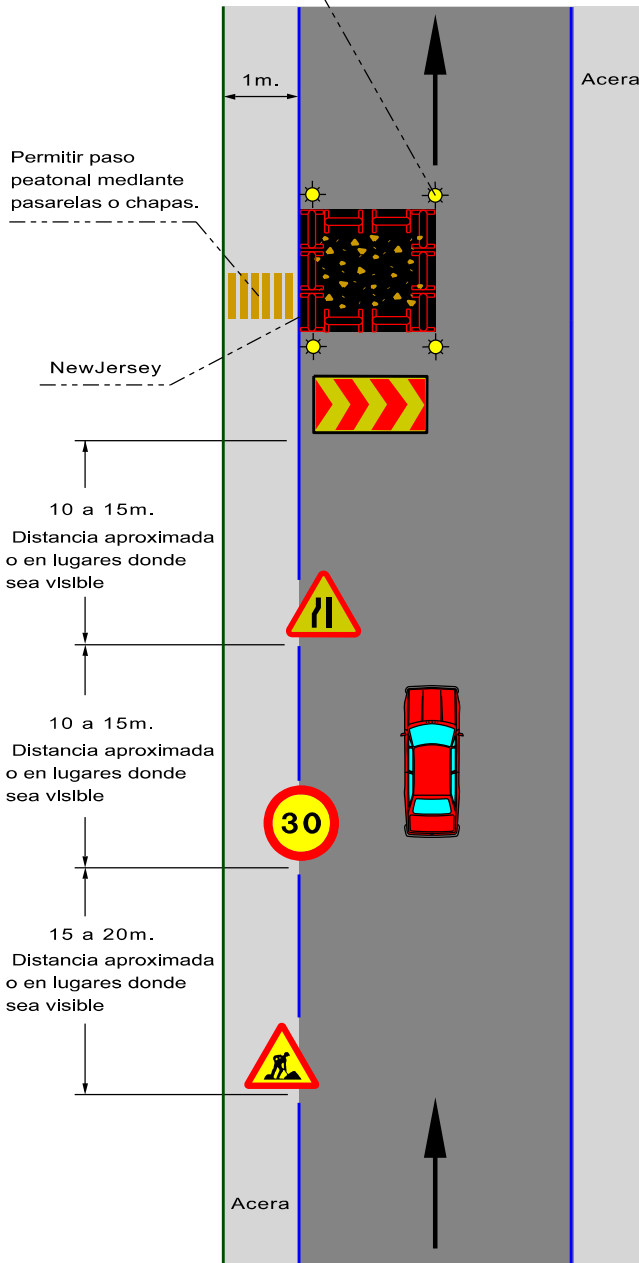


Señalización luminosa en horario nocturno



\* En caso de obras en vías de doble sentido de circulación , sin afección al otro sentido de circulación éste, se señalizará con señales verticales de obras y reducción de velocidad.

\* En caso de obras en vías de doble sentido de circulación , con afección de calzada en ambos sentidos , se señalizarán de igual manera los dos sentidos de circulación.

\* Cualquier otra señalización diferente ( cortes de calles ) , se coordinará con el Servicio de Movilidad Urbana.



**Zaragoza**  
AYUNTAMIENTO  
MOVILIDAD URBANA

**ORDENANZA MOVILIDAD URBANA**  
**MOV-ITC-02. INSTRUCCIONES TÉCNICAS COMPLEMENTARIAS**

**MOV-ITC-04.**  
**Señalización de obras en vías de sentido único.**

Escalas :  
S/E

Plano nº :  
IT.MOV-04.2.01

Fecha

MAYO 2024